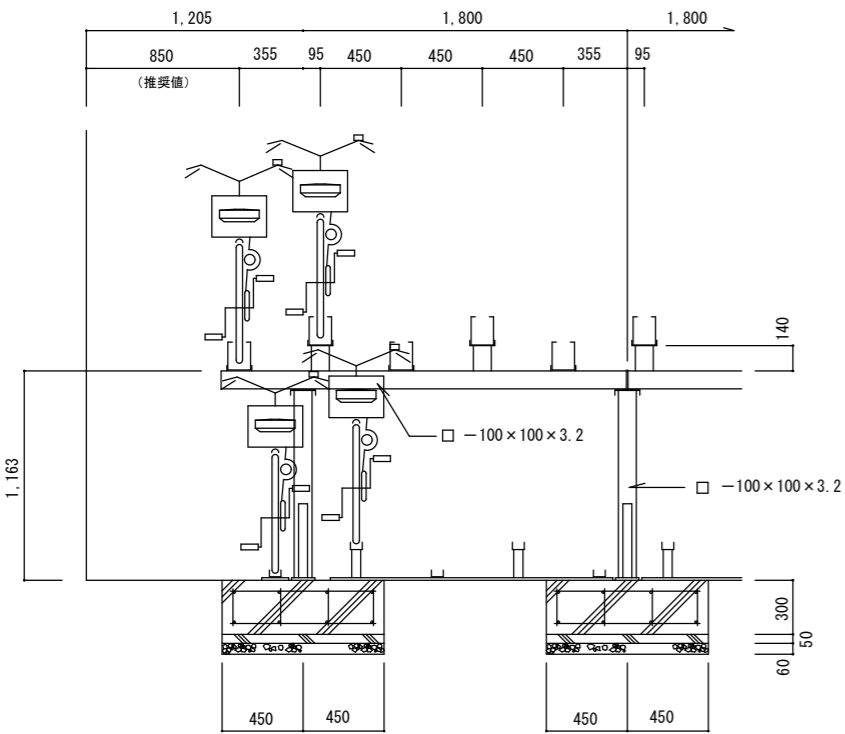
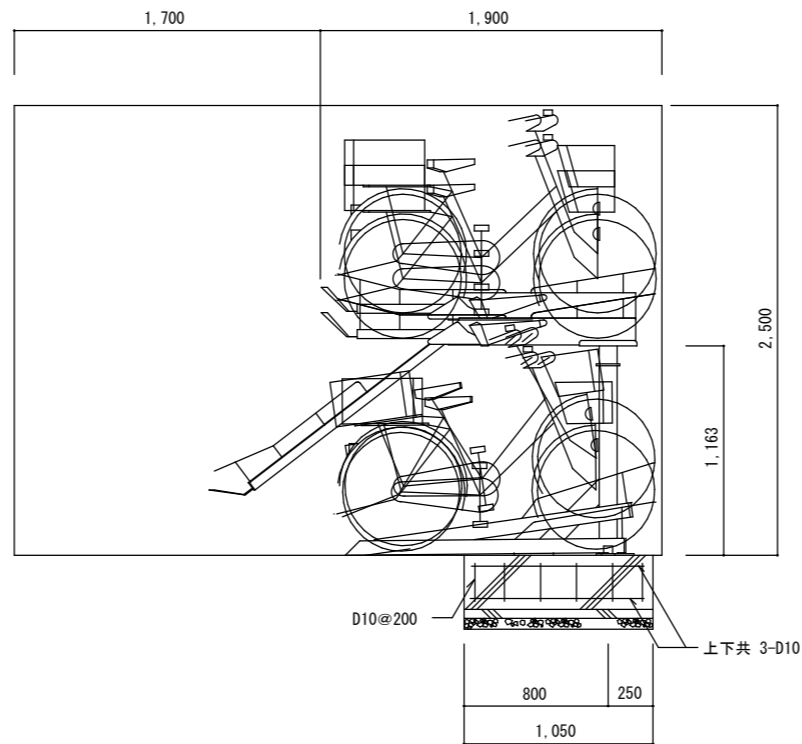


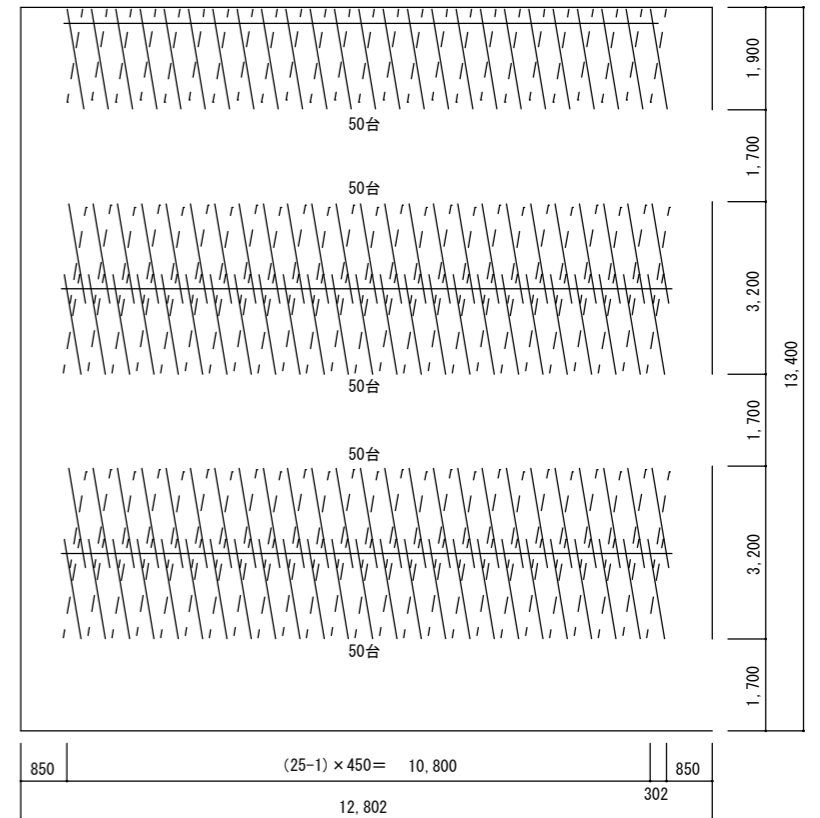
(上段) (下段)
平面図



正面図



側面図



標準レイアウト図

用地面積：13.40×12.802=171.55㎡
 収容台数：250台
 収容効率：171.55÷250=0.686㎡/台

仕様

品名	寸法	材質	仕上
上段 固定フレーム	4.0 t	溶融亜鉛めっき鋼板	粉体塗装
補助レール	2.3 t	"	"
下段フレーム	2.3 t	"	"
タイヤガイド	9 φ	SGDA電気亜鉛めっき	"
ハンドル	13 φ	"	"
ガススプリング	—	—	—
柱	□-100×100×3.2t	溶融亜鉛めっき 角型鋼管	"
梁	□-100×100×3.2t~2.3 t	"	"
ベースプレート	12 t	SPHC熱延鋼板	"
下段ベース	9 t × 75	"	"
コンクリートアンカー	M12×70	SWRCH相当	溶融亜鉛めっき

正 誤 正 誤			検図 設計 製図 富田	日付 09.10.05	件名 2段式サイクルラック (F-3GK型) 9.5° / 9.5°	物件番号
			株式会社 リード	縮尺 1/30 1/100	図面名	図面番号